

サンガ通信

第1号
2014. 1. 発行

サンガとはサンスクリット語で「集い、団体」を意味する言葉です。



障がい者情報・コミュニケーション サロン「サンガ」は障がい者（児）とその家族、そしてボランティアに関心のある人のサロンです。

私達が暮らす唐津市にはたくさんの障がい者（児）が生活され、たくさんの障がい者団体があります。でも市民の多くがそのことを知りません。

そのために、障がい者（児）は周囲の理解不足等により積極的な参加をためらっていらっしゃる状況です。

そこで私達は、障がい者（児）が気軽に集える場を創ることで、市民に向け情報を発信と、障がい者（児）の社会参加促進を応援したいと思いオープンしました。

- サロン「サンガ」のオープン日は、毎週金・土・日（第3金・土を除く）の 10時から15時です。ホームページ等で、オープン日をご確認、又は問い合わせください。

仲間の紹介

平成25年12月8日(日)に、唐津市八幡町で「人権ふれあいまつり」が開催されました。

「いらっしやいませ〜」
「いらっしやいませ〜」



コーヒーとパンの販売がありました。

NPO法人 地域みらいず

『universal café ソラシド』

〔事業体系〕 就労継続支援B型事業

●『universal café ソラシド』の特徴は、病気や障がいの特性を把握し、一人ひとりの個性や能力を活かせるよう、社会福祉士や精神保健福祉士、介護福祉士、調理師等の専門スタッフが就労支援や生活支援を行います。また、地域住民との交流を図り、みんなが笑顔になるパン作りに日々取り組んでいます。

☎ 唐津市北波多岸山字桜木788番7
TEL 0955-51-2595 ・ FAX 0955-51-2597

大きな声で、「おいしいパンはいかが〜」



クッキーやパン、切り花などの販売がありました。

社会福祉法人あやめ会 障害福祉サービス事業所 太陽社

〔事業体系〕 就労移行支援事業
就労継続支援B型事業
生活介護事業

●太陽社とは、一般に雇用されることが困難な人達のために、個人の能力に応じた作業訓練の場を提供し、作業能力の向上と生活習慣を育ませながら自立への支援を行うところです。

☎ 唐津市久里2073番地2
TEL 0955-78-2520 ・ FAX 0955-78-1019

【仲間募集】

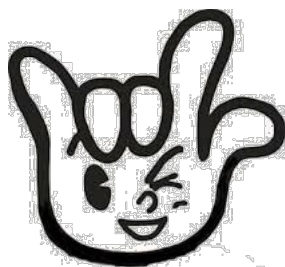
「サンガ」の活動に賛同して頂ける正会員・賛助会員及び団体を募集しています。詳しくはホームページ (<http://salon-sangha.jimdo.com>) をご覧ください。

【福祉豆知識】

就労継続支援事業B型とは
一般企業での就労が難しい障がいのある方に働く場を提供すると共に、就労に必要な知識や能力向上のための支援を行っているところです。
雇用契約を結ばない形態での障害福祉サービスになります。

【賛助団体・企業紹介】

麻生本家、のだ陶器店、hanaはな家、Lemongrass、(株)アート・システム



発行責任者
障がい者情報・コミュニケーション サロン
「サンガ」代表 坂井由美子
唐津市呉服町1794番地 (〒847-0052)
TEL・FAX 0955-88-9025
HPアドレス <http://salon-sangha.jimdo.com>
E-Mail : salon.sangha@gmail.com



* サンガとはサンスクリット語で「集い、団体」を意味する言葉です